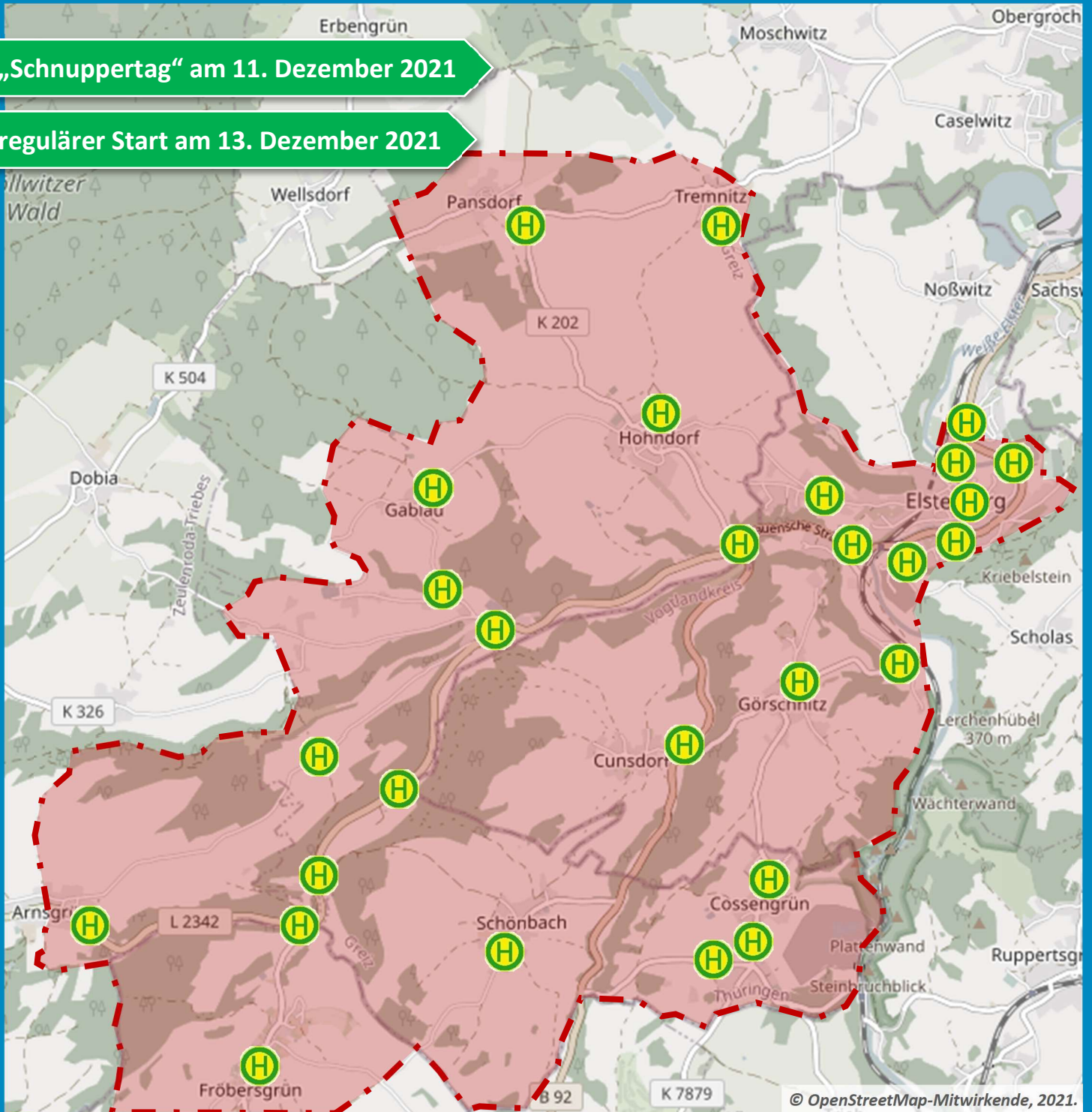


„Kommt wie gerufen!“

Der flexible ÖPNV auf der PRG-Linie 2

„Schnuppertag“ am 11. Dezember 2021

regulärer Start am 13. Dezember 2021



Hier investieren Europa und der Freistaat Thüringen in die ländlichen Gebiete.



Förderinitiative Ländliche Entwicklung in Thüringen
Europäischer Landwirtschaftsfonds für
die Entwicklung des ländlichen Raumes



„Kommt wie gerufen!“

Der neue, flexible Nahverkehr im Landkreis Greiz



Der **RufBus** auf der **Linie 2** ist ein bedarfsorientiertes Angebot, welches den bestehenden Linienverkehr ergänzt. Ein konkreter Fahrplan oder eine vorgegebene Linienführung existierten dabei nicht mehr, denn der **RufBus** verkehrt ganz nach Fahrgastwunsch innerhalb des festgelegten Gebietes. Dabei ist ein Ein- und Ausstieg zunächst nur an den vorgegebenen Haltestellen möglich.

Das **RufBus**-Angebot erstreckt sich ausgehend von der Stadt **Elsterberg** über die Ortslagen **Arnsgrün, Cossengrün, Cunsdorf, Eubenberg, Fröbersgrün, Gablau, Gippe, Görschnitz, Hohengrün, Hohndorf, Leiningen, Pansdorf, Schönbach** und **Tremnitz**. Zur Verbesserung der Erschließungswirkung wurde in Elsterberg eine neue Haltestelle „Elsterberg, Elsteraue“ in unmittelbarer Nähe zu den dortigen Einkaufseinrichtungen sowie zum Sportplatz eingerichtet. Insgesamt können in dem Gebiet 28 Haltestellen bedient werden. Zur Weiterfahrt über Elsterberg hinaus, beispielsweise nach Greiz, Plauen oder Reichenbach, muss in Elsterberg umgestiegen werden.

► Wann fährt der RufBus?

Fahrten mit dem Rufbus können montags bis freitags im Zeitfenster von 8:45 Uhr bis 13:30 Uhr sowie zwischen 16:15 Uhr und 18:00 Uhr durchgeführt werden. In den Schulferien besteht der Bedienzeitraum von 8:45 Uhr bis 13:30 Uhr und von 14.05 Uhr bis 18.00 Uhr. An Schultagen besteht in den Zeiträumen zwischen 6:30 Uhr und 8:00 Uhr sowie zwischen 14:00 Uhr und 16:00 Uhr ein reguläres Angebot im Linienverkehr, sodass zu diesen Zeiten der Rufbus nicht parallel zum Linienverkehr angeboten wird. Ebenso werden keine Fahrtstrecken bedient, bei denen Start- und Zielhaltestelle weniger als 1 km voneinander entfernt sind.

► Wie kann ich den RufBus bestellen oder ggf. wieder stornieren?

Der RufBus kann bis zu sieben Tage, spätestens aber bis 1 Stunde vor der geplanten Abfahrt bestellt werden, am besten per Telefon unter 03661 / 70 65 70. **Unsere Mobilitätszentrale können Sie von Mo – Mi zwischen 08.00 Uhr und 16.00 Uhr, Do zwischen 08.00 Uhr und 18.00 Uhr und am Fr von 08.00 Uhr bis 13.00 Uhr erreichen.**

Wichtig: Können Sie eine bereits gebuchte RufBus-Fahrt nicht wahrnehmen, bitten wir um Stornierung ebenfalls unter der Telefonnummer 03661 / 70 65 70.

► Was muss ich bei der RufBus-Buchung beachten?

Bitte geben Sie folgende Informationen an: Abfahrthaltestelle, Zielhaltestelle, gewünschte Abfahrts- oder Ankunftszeit, zu gewährende Anschlüsse, Anzahl der Fahrgäste, Mitnahme von Rollstühlen oder Kinderwagen.

► Kann ich auch mehrere Fahrten mit dem RufBus auf einmal buchen?

Ja. Geben Sie einfach bei Ihrer ersten Buchung an, wenn Sie mehrere Fahrten buchen möchten oder den RufBus zu einem bestimmten Zeitpunkt regelmäßig wünschen.

► Können auch Gruppenfahrten mit dem RufBus durchgeführt werden?

Ja. Unsere eingesetzten Busse verfügen über mindestens 16 Plätze. Da aber Fahrtwünsche mehrerer Fahrgäste auch gebündelt werden, bitten wir, Gruppenfahrten mit mehr als 16 Personen so früh wie möglich telefonisch anzufragen.

► Was kostet eine Fahrt mit dem RufBus?

Für eine Fahrt mit dem RufBus wird nur der reguläre Fahrpreis für die gewünschte Strecke zuzüglich des RufBus-Zuschlags von 1,50 EUR pro Fahrt fällig. Fahrgäste mit Zeitkarten entrichten nur den Zuschlag, Fahrgäste mit ermäßigten Wochen- oder Monatskarten bzw. ermäßigten Abo- Monatskarten zahlen keinen Zuschlag.

► Kann es zu Verschiebungen meiner Abfahrts- bzw. Ankunftszeiten kommen?

Eine vorzeitige Abfahrt wird von uns ausgeschlossen, allerdings kann sich die Abfahrtszeit systembedingt um bis zu 5-10 Minuten verzögern. Ankunftszeiten können sich ebenfalls verschieben, wenn beispielsweise weitere Fahrgäste auf Ihrer Fahrt mitgenommen werden. Sollten Sie eine feste Ankunftszeit, zum Beispiel für das Erreichen eines Anschlussbusses, gebucht haben, ist Ihre Ankunftszeit maßgebend und wird nicht verschoben.

► Können beim RufBus Wartezeiten während der Fahrt auftreten?

Ja. Es ist möglich, dass unterwegs weitere Fahrgäste aufgenommen werden und dass durch diese zusteigenden Gäste gegebenenfalls systembedingt kurze Stand- bzw. Wartezeiten entstehen.